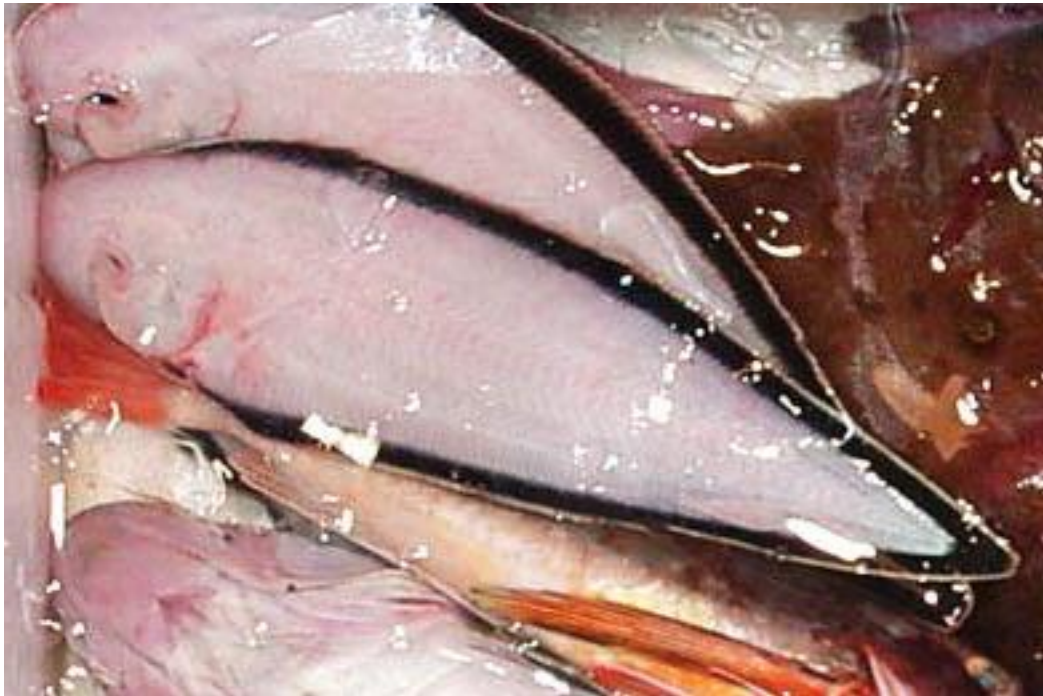


【夏～秋】シタビラメ(クロウシノシタ)・・・刺し網



産地 ～ 湘南～西湘

調理法 ～ ムニエル・焼物 ほか

価格 ～ ★★ ★

食味 ～ ★★ ★ ★

水揚量 ～ ★★ ★



同じく、シタビラメの仲間のアカシタ
ビラメやシマウシノシタも獲れる。

メモ ～ 湘南方面
の砂地に多く分布しており、
夏の初め頃から同類の
赤舌平目とともに刺し網
に掛かる。

一度に獲れる量は多くは
ないが、9月ごろまで続
き、食味と使いやすさから
定番商材として根強い人
気がある。

大きさによって大きく値
段が異なり、小型のものは
かなり安くなる傾向にあ
る。